

# Montchanin → Maranges → Côte de Beaune

Samedi 11 avril 2026

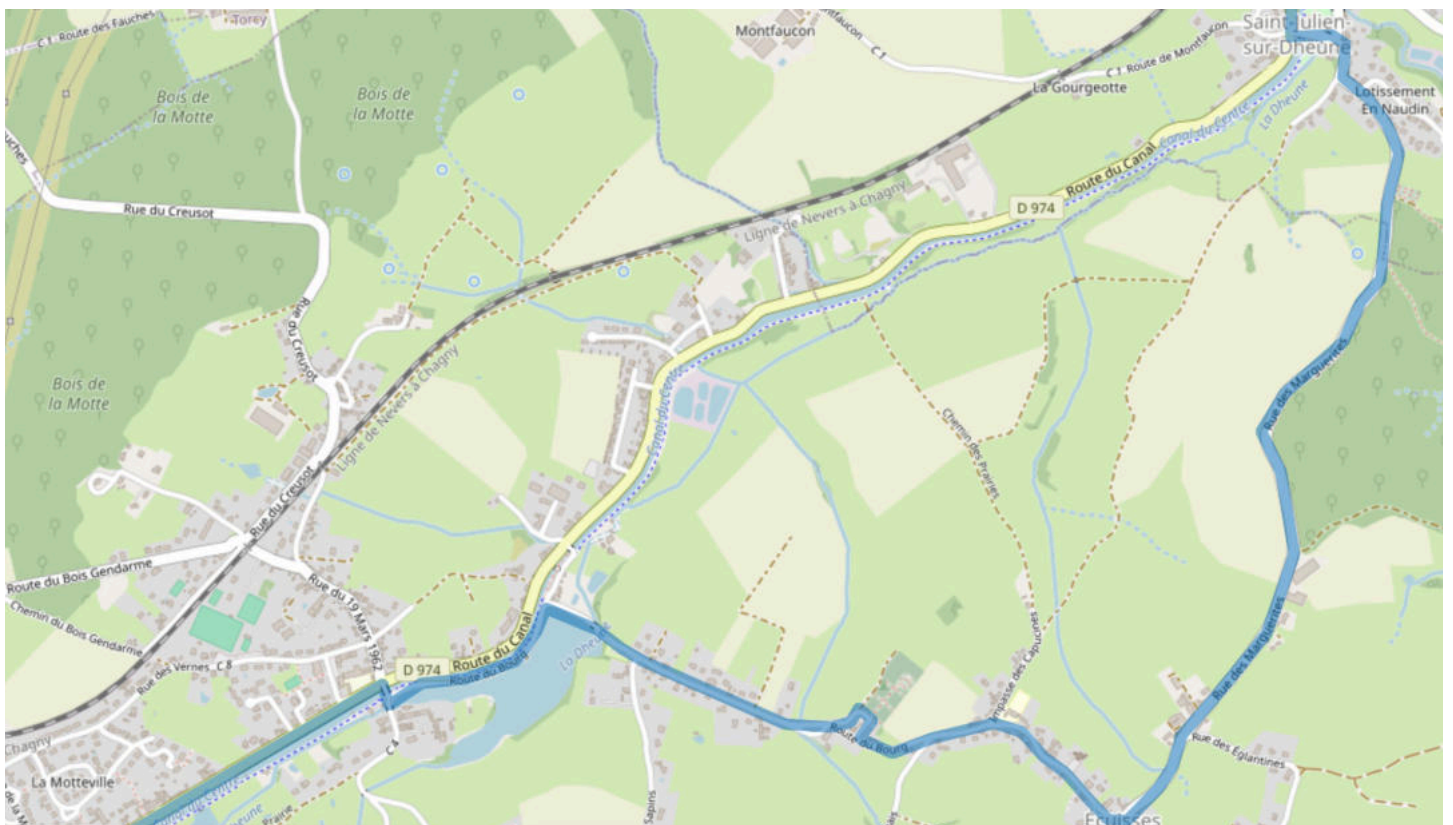
☎ Contacts ---> Bruno : 06 72 72 82 14 ou Jocelyne : 06 34 30 46 77



## 🚗 DÉPART – Hôtel KYRIAD MONTCHANIN

➡ À la sortie de l'hôtel, tourner à droite : Route du Pont Jeanne Rose – D18

⬅ À 300 m, tourner à gauche : Route du Canal du Centre – D974 – Direction Chagny / Écuisses



## 🏠 ÉCUISSES

À la mairie d'Écuisses (~3 km) 🚦 aux feux ➡ Tourner à droite ⬅ Puis **immédiatement à gauche**

⬆ Longer l'étang

- ➡ À la fin de l'étang, tourner à droite : **route du bourg**
- ➡ Suivre les **panneaux de déviation**
- 🏠 **Hameau Les Godards**
- ⬅️ Tourner à gauche : **rue des Marguerites**
- ➡ Suivre la déviation jusqu'à **Saint-Julien-sur-Dheune**. Reprendre à droite D974 – Route du Canal.
- ➡ Traverser successivement :
  - Saint-Julien-sur-Dheune
  - Saint-Bérain-sur-Dheune
- ➡ Arrivée à Saint-Léger-sur-Dheune

## 🚦 SAINT-LÉGER-SUR-DHEUNE

- + Au carrefour ➡ Tourner à droite
- À 100 m ⬅️ Tourner à gauche : direction Chagny/Dennevy – D974
- ➡ Passer Dennevay
- ➡ Passer Saint-Gilles
- 📍 Au lieu-dit : Le Pont de Cheilly ➡ Prendre la 1<sup>re</sup> à gauche – D133 – Direction Cheilly-les-Maranges
- ⬆️ Traverser Cheilly-les-Maranges
- + Au carrefour : ⬆️ Tout droit direction **Sampigny-les-Maranges**
- ⬆️ Traverser **Sampigny**
- ⬅️ Tourner à gauche : direction **Dezize-les-Maranges**

## À DEZIZE-LES-MARANGES

- ⬆️ Direction **Nolay**
- ⬆️ Tout droit jusqu'à l'intersection avec la **D973**
- ➡ Tourner à droite : **direction La Rochepot**
- ⬇️ En bas de la descente ◻ **Rond-point** ➡ **3<sup>e</sup> sortie direction Auxerre – D906** 👁️ Vue sur le château de La Rochepot à droite

## 🏔️ BEL AIR – Rassemblement véhicules anciens

- ⬆️ Après la montée
- 📍 Arrivée à la **station BEL AIR (à gauche)**
- ➡ Entrer sur le site
- ➡ Stationnement selon les indications des guides
- 📄
  - Participation au rendez-vous de BEL AIR
  - Possibilité de **plateau repas le midi** (sur réservation, sur place)
  - 1<sup>er</sup> grand rassemblement de l'année
  - Environ 500 véhicules de collection

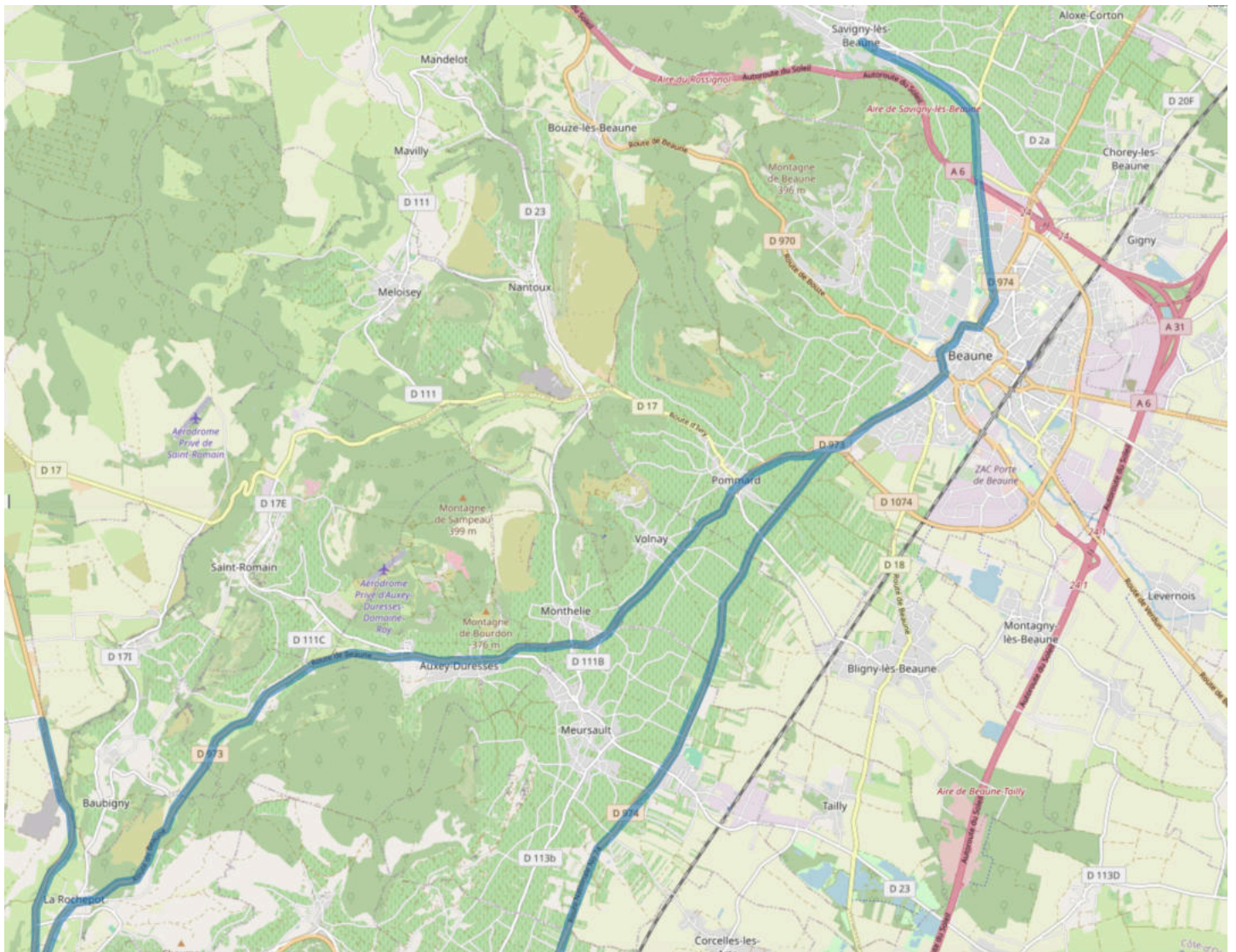
## 🚗 BEL AIR → BEAUNE

- ➡ Sortie du parking – Tourner à droite : **direction La Rochepot**
- ⬅️ En bas de la descente, Avant le rond-point, tourner à gauche – Direction **La Rochepot Village – D33**
- ⬆️ Suivre Beaune par D973
- ⬆️ Traverser successivement :
  - Auxey-Duresses
  - Volnay
  - Pommard

## 🏙️ ARRIVÉE À BEAUNE

- ◻ Au rond-point ➡ 3<sup>e</sup> sortie direction Beaune Centre
- 🅅 Stationnement possible :
  - Parking Saint-Étienne
  - Parking République
  - Parking des Chanceliers
  - Rues du centre-ville





### 🏛️ VISITES À BEAUNE (au choix)

- **Hospices de Beaune / Hôtel-Dieu**  
Horaires d'ouverture : 9h → 19h30 | Durée de la visite : ~1h30 | 🎫 12,50 €
- **Basilique Notre-Dame de Beaune**  
Horaires d'ouverture : 10h → 12h
- **Musée du Vin & Hôtel des Ducs de Bourgogne**  
🎫 8 € (les deux sites)
- **Moutarderie FALLOT**  
Horaires d'ouverture : 9h30 → 18h (sans interruption)  
👁️ Fabrication + dégustation au Bar à Moutardes  
✉️ [accueil@fallot.com](mailto:accueil@fallot.com) | ☎️ 03 80 22 10 10 (*réservation obligatoire*)
- **Cave Nuiton-Beaunoy**  
97 route de Pommard – Beaune (à deux pas du centre-ville)  
Ouvert tous les jours. Vins de la Côte de Beaune, Côte de Nuits, des Hautes Côtes de Beaune, Hautes Côtes de Nuits);
- **Caves Patriarche**
- **Caves Bouchard**  
Visites : 10h30–12h et 14h–18h30. Parcours des cinq sens et dégustations  
🎫 25 € ✉️ [bouchard@bouchard-aine.fr](mailto:bouchard@bouchard-aine.fr)
- Dans les rues commerçantes du centre-ville : nombreux produits de Bourgogne (vins, pain d'épices, liqueur de cassis, moutarde Fallot, etc).

### 🏛️ BEAUNE → CHÂTEAU DE SAVIGNY-LES-BEAUNE

Rue du Général Leclerc – Savigny-les-Beaune

Sur le boulevard de ceinture de Beaune, prendre la direction Dijon, rue du Faubourg Saint-Nicolas.

**LÉGENDE / LEGEND**

- Parking gratuits ou en zones bleues / Free or restricted parking area
- Parking payant couvert / Paying multi-storey carpark
- Parking payants / Paying carpark
- Parking camping-cars / Parking for motorhomes
- Aire Service camping-car / Car park for campers
- Parking autobus / Bus coach park
- Toilettes publiques / Public toilets
- Office de Tourisme / Tourist Office
- Piscine / Swimming-pool
- Gare SNCF / Train station
- Voie cyclable / Cycling path
- Chemin des Remparts
- Circuit Beaune au cœur



**NOS INCONTOURNABLES**  
Not to be missed

- 1 Hôtel-Dieu - Hospices de Beaune
- 2 Cité des Climats et Vins de Bourgogne
- 3 Collégiale Notre-Dame
- 4 Maison des Climats
- 5 Moutarderie Fallot
- 6 Musée des Beaux Arts
- 7 Hôtel des Ducs de Bourgogne

- Gare SNCF ↔ Centre ville : 13 min
- Centre historique du Nord au Sud : 10 min
- Centre historique d'Est en Ouest : 14 min
- Gare SNCF ↔ Cité des climats et Vins de Bourgogne : 24 min
- Office de Tourisme Porte Marie de Bourgogne ↔ Cité des climats et Vins de Bourgogne : 18 min
- Hôtel-Dieu-Hospices de Beaune ↔ Cité des climats et Vins de Bourgogne : 20 min

**Les rues principales Main streets**

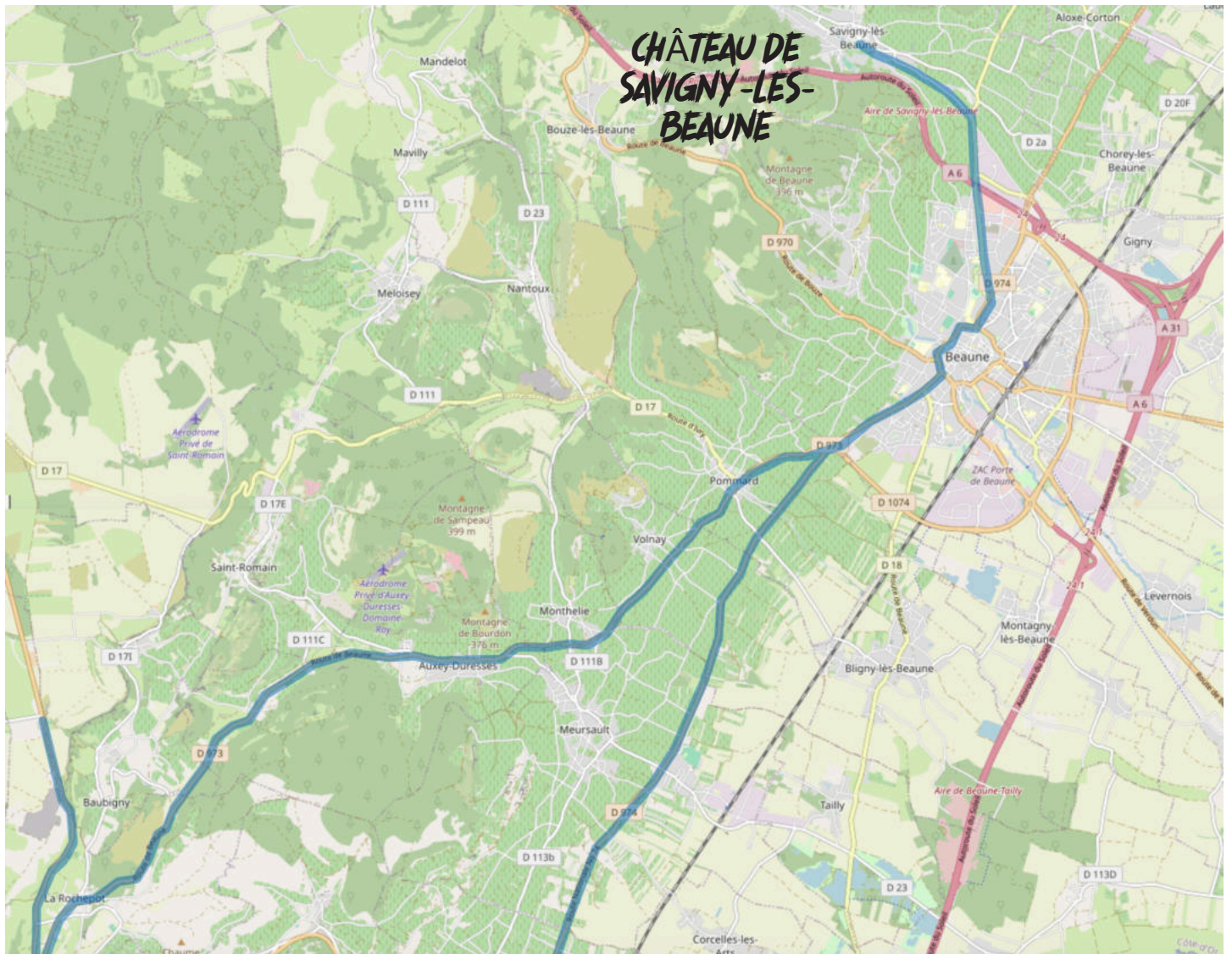
ALSACE (rue d')	C3	LECLERC (place du Général)	B3
BRETONNIÈRE (boulevard)	B4	LORRAINE (rue de)	C2
CARNOT (place)	C3	MADELEINE (place)	D3
CARNOT (rue)	C3	MAREY (place Jules)	B2
CLÉMENCEAU (boulevard)	A3	MAUFOUX (rue)	A3-B3
FERRY (boulevard Jules)	D3	MONGE (place)	B2
FLEURY (place)	B3	PARVIS de NOTRE-DAME	B3
FOCH (bd Maréchal)	A2-B2-B1	PERPREUIL (boulevard)	C4-C3
HALLE (place de la)	B3	RÉPUBLIQUE (avenue de la)	A3-B3
HÔTEL-DIEU (rue de l')	B3	SAINT-JACQUES (boulevard)	B4-C4
JOFFRE (bd Maréchal)	D2	ZIEM (place)	C3
JORROT (place du docteur)	C2		

**Téléchargez gratuitement l'appli Balades en Bourgogne**

Balades en BOURGOGNE

Une collection de balades à vélo, à pied... dans la région

Free download the «Balades en Bourgogne»



🚦 À 200 m aux feux, ⬅️ prendre à gauche puis ➡️ à droite, route de Savigny, D38.  
 ⓘ Arrivée du Château. Stationnement parking du château, dans la cour du château.  
 🎫 14 € (donne accès à toutes les collections : voitures de course Abarth, musée de l'aéronautique, musée de la moto, musée de l'Aérospatiale, musée de la maquette, musée du camion de pompiers, musée du matériel Vinaire et viticole, et d'autres pièces de collection insolites).

## 🔄 RETOUR → Hôtel KYRIAD MONTCHANIN

- ➡️ Rejoindre le Boulevard de ceinture de Beaune
- ➡️ Sortie direction Chalon-sur-Saône
- ☐ Au rond-point ➡️ 2<sup>e</sup> sortie direction Chalon-sur-Saône
- ⬆️ À **Meursault** – Tout droit direction Chalon-sur-Saône ⚠️ **RADAR** sur la droite
- ➡️ Après l'agglomération de Puligny-Montrachet, prendre à droite direction **Chalon-sur-Saône / Chagny – D906**
- À 10 km ☐ Rond-point ➡️ 2<sup>e</sup> sortie direction Chalon-sur-Saône/Champforgeuil
- À 100 m ☐ Rond-point ➡️ 1<sup>re</sup> sortie direction A6 – Chalon-sur-Saône
- ☐ Au rond-point suivant ➡️ 1<sup>re</sup> sortie direction A6
- ☐ Au rond-point suivant ➡️ 1<sup>re</sup> sortie direction A6 Lyon
- ➡️ Prendre A6 direction Lyon
- ➡️ Sortie Chalon-Sud
- ☐ Au rond-point ➡️ 2<sup>e</sup> sortie direction Montceau/Montchanin – N80
- ☐ Au rond-point suivant ➡️ Direction Montceau-les-Mines / Montchanin – N80
- ➡️ Rester sur N80 environ 40 km
- ☐ Rond-point ➡️ 2<sup>e</sup> sortie D680
- ☐ Au rond-point suivant ➡️ 1<sup>re</sup> sortie – 1<sup>re</sup> route à droite
- 🚧 **Arrivée : Hôtel KYRIAD Montchanin**

